

# ISHINO PRESS

第2号 2013.12

いしのプレス・第2号



お客様インタビュー

お墓を建てたのは、あくまで通過点にしかな過ぎない。立派なお墓に恥じない子孫の繁栄を心から願ってやみません。

智頭町 熊谷家

私が役員を退任したのをきっかけに、先祖の供養をと思いあちこちに点在していたお墓を一つにまとめる「寄せ墓」をしようと決めました。

打ち合わせのときに担当の営業さんとお話をし、山にあるお墓だったので参道を舗装してもらい、壁も作りませんでした。壁は単にブロックです。ではなく、御影石にしています。

また、墓石に関しては、昨今海外の石を使う人が多い中、国産のものを使いたいと思い大島石にすることにしました。

後のデザインに関しては専門家の発想でもらったほうが良いと思います、お任せしました。

家の前にある山にお墓があつたので施工に入ってからにはよく見に行っていました。

施工の人たちは、雨の日もカッパを着ずに仕事をしています。すごい努力を



ているというのが伝わってきました。はじめは、若い一人なので心配していたのですが、実際見てみるとそんな心配も吹き飛び、満足しています。

最終的に出来上がりを見たときは、良すぎたかなと思いました。

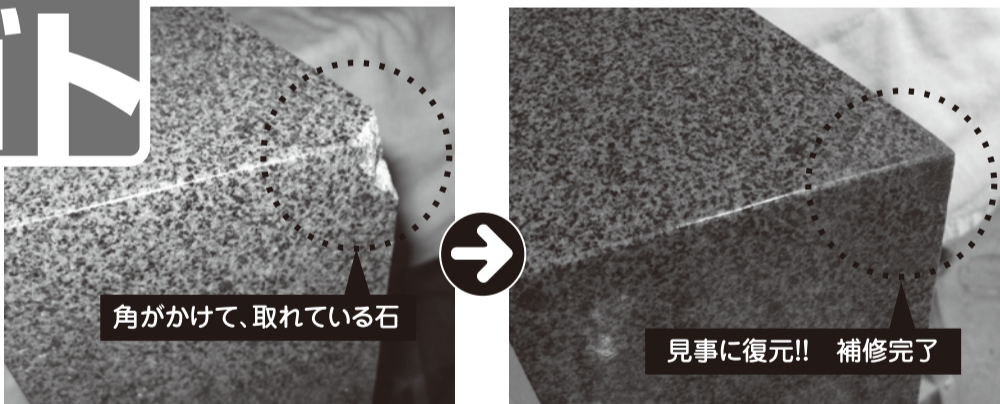
立派なお墓が出来たのだから、私も立派な人生を送らなければいけないなと思っています。

私がお墓を建てたのは通過点に過ぎません。これから熊谷家を継いで行く子孫には、立派なお墓に恥じない、次の代へと繋がっていく人生を送ってほしいです。

## いしのシゴト

### 「かけた石」を補修する。

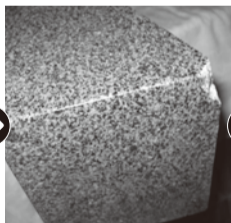
ナント!かけた石を直すことができます。



角がかけて、取れている石

見事に復元!! 補修完了

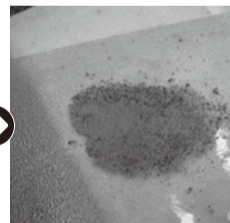
石材の補修  
このようにして  
キレイに補修します!



▲石の角がかけてしまっています



▲同じ石種、同系色の石を割り、砕きます



▲砕いた石の粉



▲補修完了!



▲仕上げに、磨きながら形を整えていきます

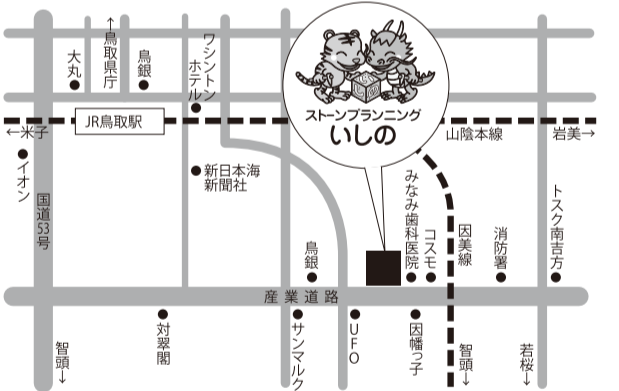


▲先ほどの粉を少しずつ丁寧に付けていきます



▲かけた部分に接着剤を付けます

「こんなこと聞けないわ〜? 誰に相談したらいいかわからない?」など... お墓や仏壇・仏具に関することならなんでもお気軽にご相談ください。



「地域振興券」がご利用いただけます

STONE PLANNING ISHINO  
ストーンプランニング・いしの

●本社/鳥取市南吉方1丁目110-2  
TEL 0857-23-1483 FAX 0857-23-1602

☎ 0120-148-788

●ストーンプランニング・いしの 米子店  
米子市淀江町西原1182-3(Aコープよどえ店・東側)

☎ 0120-141-148

今がチャンスです。

2014年4月1日より消費税が「8%」になります。

2014年4月1日以降に完成の墓石に関しては、消費税が8%になります。消費税8%導入前の今がチャンスです。ご検討中のお客さまはお急ぎください。